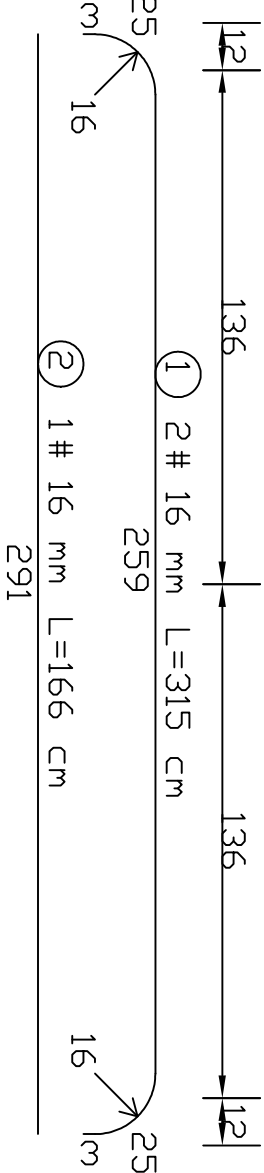


WYKAZ STALI ZBRUDNIOWEJ

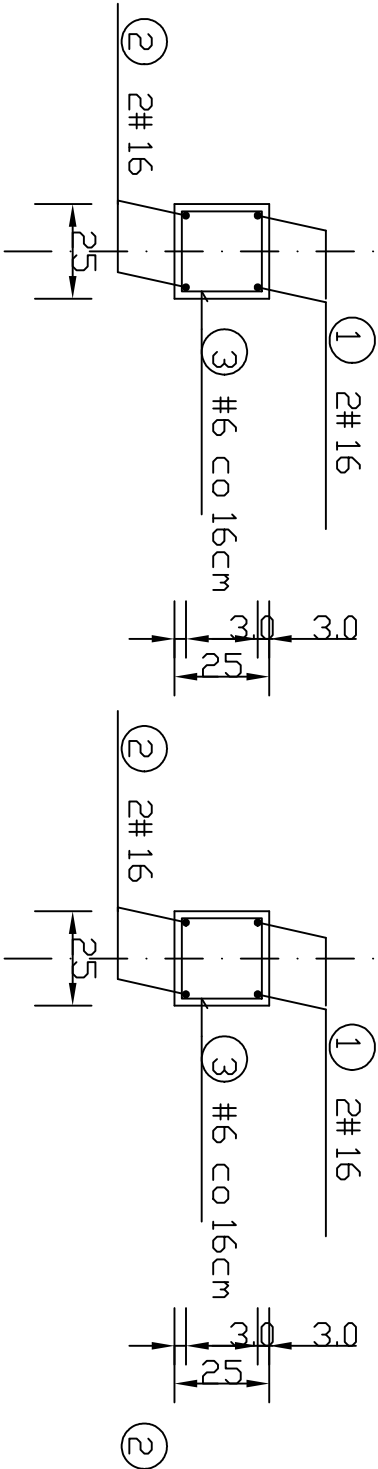
NR	Średnica	Długość	Ilość	DŁUGOŚĆ CAŁKOWITA [m]		
	#			RB 500		
		[cm]	[szt.]	# 16		# 6
1	16	315	2	6,30		
2	16	291	2	5,82		
3	6	96	22		21,12	
DŁUGOŚĆ OGÓŁEM [m]				12,12		21,12
MASA JEDNOSTKOWA [kg/m]				1,578		0,222
MASA OGÓŁEM [kg]				19,12		4,69
MASA RAZEM [kg]				19,12		4,69

BETON KONSTRUKCYJNY C20/25  
STAL ZBRUDNIOWA RB 500



PRZEKRÓJ 1-1

PRZEKRÓJ 2-2



NUMERACJA PRĘTÓW DLA AKTUALNEGO RYSUNKU

Tytuł projektu :			Samorządowa instytucja kultury, opoczyńska sieć dziedzictwa kulturowego - budowa budynku usługowego wraz z niezbędną infrastrukturą techniczną i zagospodarowaniem terenu		
Inwestor:			Gmina Rzeszyca, ul. Parkowa 1, 97-220 Rzeszyca		
Adres inwestycji			dz. nr 175/2 obręb 0007, Grotowice 97-220 Rzeszyca		
Autorzy opracowania			MGR INŻ. ANDRZEJ KOWALSKI		
konstrukcje			MGR INŻ. WOJCIECH KOWALSKI		
uprawnienia budowlane do projektowania			uprawnienia budowlane do projektowania		
bez ograniczeń w specjalności konstrukcyjno - bud			bez ograniczeń w specjalności konstrukcyjno - bud		
NR UPR. BUD. ŁOD/0050/POOK/03			NR UPR. BUD. WKP/0249/PWOK/17		
Tytuł rys.:		NADPROŻE 1		DATA OPRAC. 08.2025	
				Nr rys.: 6	
				skala 1:20	